

info@motorini.it

Esce da un cantiere turco, ma dietro al progetto ci sono due nomi italianissimi: Tommaso Spadolini per il design e Umberto Tagliavini per la carena e l'engineering. Il risultato: un 16 metri elegante e lineare, costruito e rifinito con cura. E dall'ottimo rapporto qualità-prezzo

Though she was built by a Turkish shipyard, two names, unmistakably Italian, were behind this project: Tommaso Spadolini for the design and Umberto Tagliavini for the hull and engineering. The result: an elegant, linear 16-metre, refitted with care and boasting a tempting quality-price ratio




NUMARINE 52' OPEN



Mezzaluna tricolore

Giorgia Gessner



 «Quando Omer Malaz,

un giovane e brillante industriale turco, propose a Umberto Tagliavini e a me di progettargli una gamma di imbarcazioni, lui per carena ed engineering, io per il design», racconta Tommaso Spadolini, «confesso che rimanemmo entrambi perplessi. Ma ci ricredemmo subito: il nuovo cantiere di Istanbul, realizzato secondo i criteri più moderni, si è rivelato eccellente dal punto di vista sia tecnico e costruttivo, sia delle finiture». «La prima unità realizzata», interviene Tagliavini, «è questo 52' open, che è stato presentato in anteprima all'ultimo salone di Düsseldorf e di cui altri cinque sono in costruzione. Seguirà una versione fly e poi un 72' e un 95'».

Partendo da zero con l'incarico di creare qualcosa di davvero innovativo, i due architetti italiani, coadiuvati dal designer locale CanYalman, hanno dato vita a un open che ha tutti i numeri per riscuotere ampio successo, compreso un interessante rapporto qualità/prezzo.

«La carena a V profonda», spiega Tagliavini, «è stata progettata per accettare sia motori tranquilli e parchi, come i due Yanmar da 440 hp destinati al mercato turco, sia i due potenti Man da 730 hp oppure da 700 hp ma con trasmissioni Arneson. In tutti i casi lo scafo mantiene un assetto ottimale, con velocità massime da 33 a 46 nodi. La costruzione sotto vuoto, col metodo Schrimp, garantisce rigidità e robustezza con un peso molto ridotto». Lungo 16,15 metri fuoritutto, il Numarine 52' è un open di linee eleganti e diritte, «in controtendenza rispetto a quelle tutte curve e archi», sottolinea Spadolini, «che hanno invaso il mercato». Un atout del Numarine 52' è l'ampiezza degli spazi, resi accoglienti da un arredamento moderno senza essere minimalista. Il pozzetto ha un prendisole poppiero a tre posti che sovrasta il gara-

Nella foto qui sopra, il quadrato visto da prua, con la cucina a scomparsa di fronte al grande divano.

A destra, il Numarine 52' open ripreso in navigazione veloce mostra il suo eccellente assetto e le linee pulite ed eleganti.

In basso, la postazione di guida rialzata garantisce una perfetta visibilità.

Nella pagina a fronte, la scala che sale al pozzetto con ai lati le due cabine doppie per gli ospiti.

Above: the wardroom seen from the bow with a hideaway galley in front of a large sofa.

Right: the Numarine 52' open photographed under way; notice its excellent trim and its clean and elegant lines. Bottom: the raised steering console that guarantees a perfect visibility. Opposite page: the staircase between the two double guest cabins that leads to the cockpit.



MAGGI & MAGGI

NUMARINE 52' OPEN

A TURKISH-ITALIAN TRIUMPH

"When Omer Malaz, a brilliant young Turkish industrialist, suggested that Umberto Tagliavini and I design him a range of boats, I have to confess that we were both perplexed," says Tommaso Spadolini. "But we immediately rethought our position: the new Istanbul yard, built using the most up-to-date criteria, is absolutely excellent from the point of view of technical aspects, builds and finishes." Tagliavini agrees: "The first craft to be built was this 52' open, which we unveiled at the last Düsseldorf show, and five more of the same are in the pipeline right now. A fly version will follow and then a 72' and a 95'."

Starting from scratch with instructions only to create something truly innovative, the two Italian architects, aided by local designer Can Yalman, designed an open which has all the right vital statistics to be a success –

including a very tempting price-quality ratio.

"The deep-V bottom," explains Tagliavini, "was designed to take both easy-going engines, such as the two 440 hp Yanmars for the Turkish market, as well as the more powerful two 730 hp Mans or the two 700 hp Mans with Arneson drives. In all cases, the hull maintains optimal trim, reaching speeds of 33, 38 and 46 knots. Its SCRIMP construction guarantees rigidity and robustness combined with a very lightweight hull." At 16.15 metres, the Numarine 52' is an open with straight, elegant lines. "These go very much against the current market trend for lots of curves and arches," stresses Spadolini. One of the big pluses of the new Numarine 52' is its big wide spaces which are made very cosy and welcoming by their modern furnishings which stop just short of being minimalist. The cockpit has a three-person sun pad aft over the tender garage (which

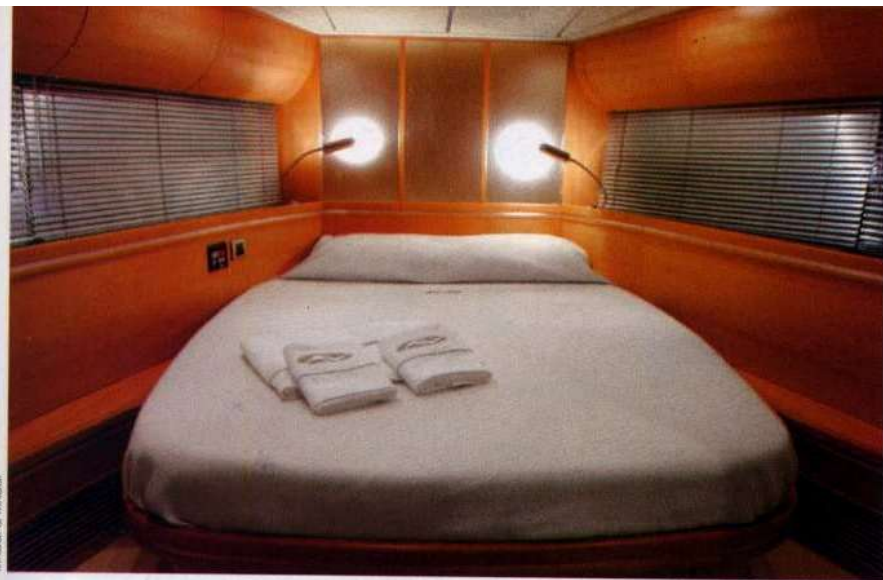


MANAGER A. MANGI

NUMARINE 52' OPEN

A sinistra, la cabina armatoriale e una delle due poppiere riservate agli ospiti. Sotto, un particolare della ben attrezzata cucina e, in basso, il layout della versione con due cabine matrimoniali e una terza più piccola.
 Left: the owner's cabin and one of the two aft guest cabins.
 Below: a detail of the well-equipped galley and, bottom, the layout of the version with two double cabins and a third smaller cabin.

ge per un tender da 2,80 metri ed è affiancato dal passaggio che conduce alla passerella retrattile e alla plancetta balneare. Un divano a L con tavolo regolabile è servito da un mobile con frigo e barbecue. A sinistra della consolle di guida rialzata, riparata dal parabrezza avvolgente in cristallo temperato, c'è la scala che scende al quadrato, dove un'ampia dinette è fronteggiata da una cucina a scomparsa. A prua è ricavata la cabina armatoriale, grande e comoda, con il bagno dotato di box doccia, mentre verso poppa vi sono due cabine ospiti doppie con bagno in comune. Il cantiere è disponibile a personalizzare lo scafo sia per le essenze (qui in frassino) e i pavimenti, sia per tessuti e accessori, per lo più di produzione italiana. Esistono comunque due varianti del lay-out, una con due sole cabine matrimoniali, l'altra con in aggiunta una cabinetta per il marinaio.



holds a 2.8-metre) and is flanked by a walkway leading to the telescoping gangway and swim platform. An L-shaped sofa with adjustable table is served by a fridge and barbecue grill unit. To port of the raised steering console, sheltered by a wraparound windshield in reinforced glass, there are stairs leading down to the living-dining area. Here a large dinette faces a hideaway galley. The spacious, comfortable master cabin stateroom and its bathroom are forward while there are two further cabins with a shared bathroom aft. The yard is willing to customise the woods (ash is featured in this version), the floorings, fabrics and accessories used (they are all Italian-made by the way). A choice of two layouts is also available: one with two double cabins only and the other with an extra single crew cabin.



SPECIFICATIONS

DIMENSIONI/DIMENSIONS

Lunghezza f.t./LOA	16,15 m
Larghezza/Beam	4,45 m
Pescaggio/Draught	1,10 m
Dislocamento/Displacement	15 tonn

IMPIANTI/EQUIPMENT

Serb. acqua/Water tank	500 l
Serb. combustibile/Fuel tank	1900 l
Condiz./Air conditioning	40.000 Btu

OSPITI/GUESTS

Posti letto/Berths	6
Cabine ospiti/Guest cabins	3
Bagni ospiti/Guest bathrooms	2
Cab. equip./Crew cabins	1 (optional)

SALA MACCHINE/ENGINE ROOM

Motore/Engine	Man 2 x 730 hp
Trasmis. Linea d'asse/Shafting line	
Generatore/Generator	11 kW
Bow thruster	8 hp

PRESTAZIONI/PERFORMANCE

Vel. max/Max speed	38 nodi/knots
Vel. croc./Cruising sp.	34 nodi/knots
Aut. croc./Range at cruise. sp.	300 nm

IN PLANCIA/NAVIG. GEAR

Radar	Raymarine
-------	-----------

COSTRUZIONE/CONSTRUCTION

Mat. scafo/Hull material	Sandwich Vtr + Pvc sottovuoto
--------------------------	-------------------------------

Progetto carena /Hull project

	Umberto Tagliavini
Design	Tommaso Spadolini
Cantiere/Shipyard	Numarine

NUMARINE MOTORYACHTS

Istanbul, Turchia
tel. +90/262/7510682, fax 7510691
e-mail: info@numarine.com

